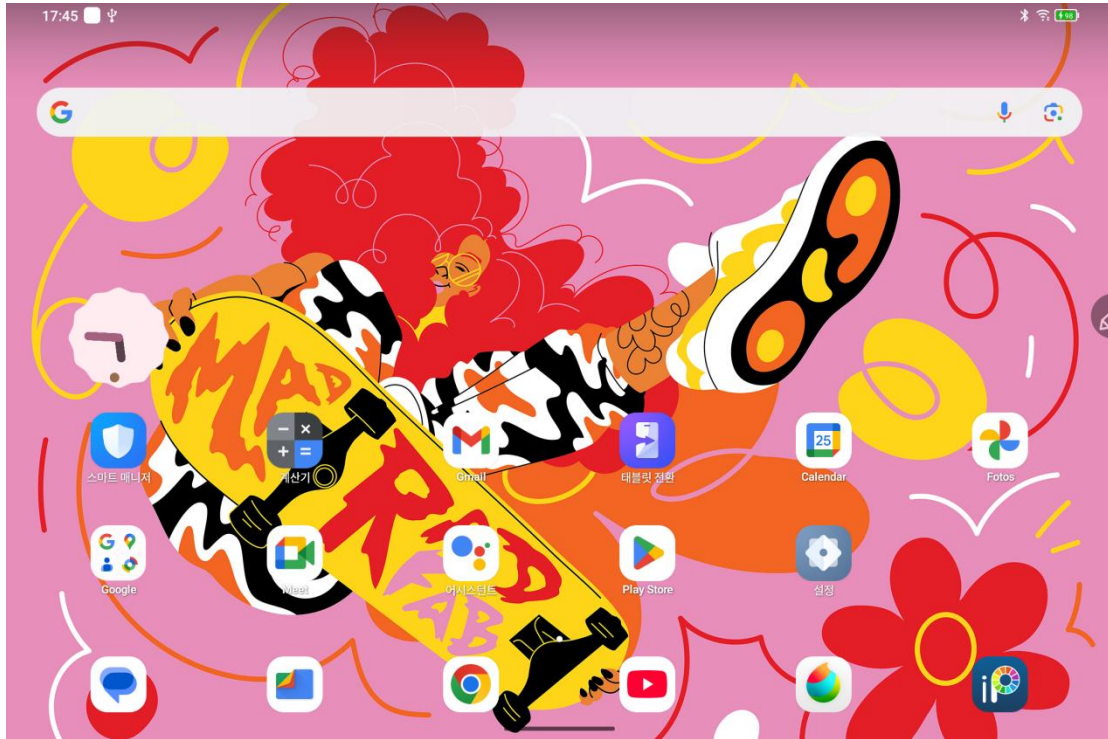


내용물

1	홈 화면 소개	2
2	전원 켜기, 전원 끄기 및 재시작	3
3	파일 전송	4
3.1	유선 방식	4
3.2	블루투스 무선 모드	6
4	스타일러스 설정	7
4.1	스타일러스 교정	7
4.2	키 사용자 정의	8
5	빠른 스케치	9
5.1	빠른 스케치	9
빠른 스케치 기능 켜기	9	
6	실수로 손가락이 닿는 것을 방지하는 설정	10
7	가지 혜택 컬렉션	10
7.1	이비스 페인트 X 혜택 컬렉션	10
7.1.1	팁	10
7.1.2	회원코드를 얻기 위한 단계	10
7.1.3	회원코드 교환 단계	12

1 홈 화면 소개

메인 화면은 간단한 디자인을 채택하여 작업을 더 빠르고 개인화할 수 있습니다.



상단 상태 표시줄: 그리기 태블릿 상태 및 알림 메시지를 확인합니다.

하단 즐겨찾기 바: 자주 사용하는 앱을 보관하며, 제거하거나 교체할 수 있습니다.

설정에서 홈 화면 관련 설정(배경화면, 테마, 위젯 등)을 하는 것 외에도, 아래와 같이 홈 화면의 빈 공간을 탭하고 길게 눌러 홈 화면 설정 인터페이스에 들어갈 수 있습니다.



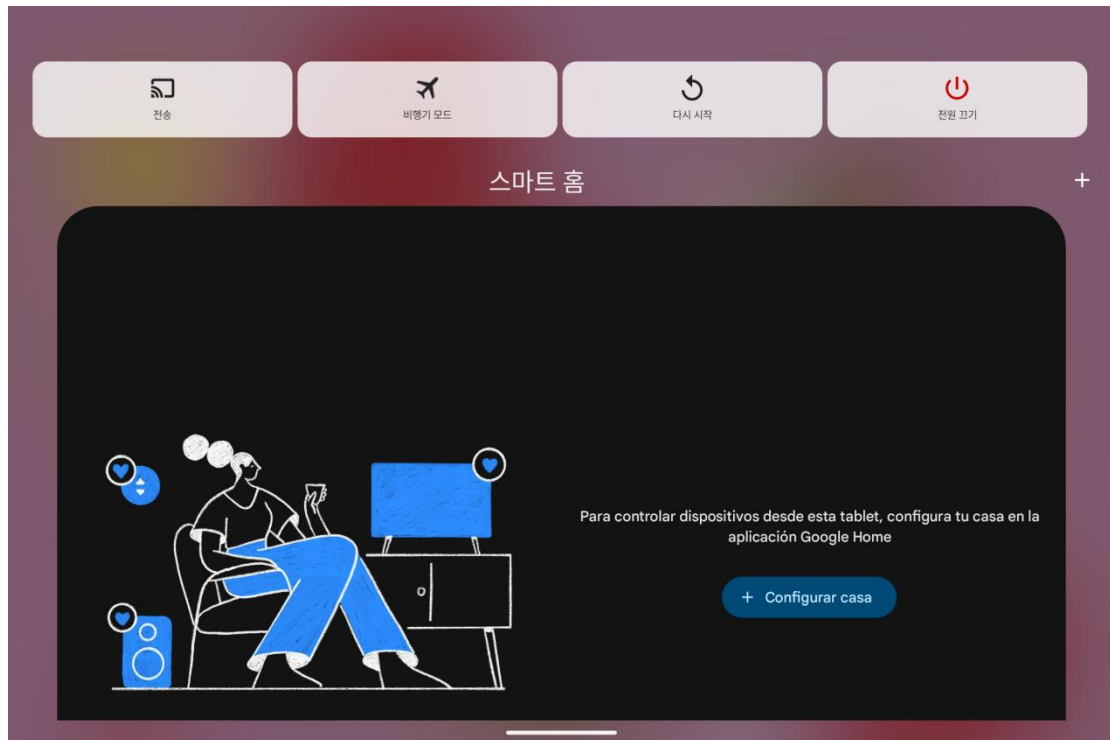
2 전원 켜기, 전원 끄기 및 재시작

전원 켜기

전원 버튼을 약 5 초간 길게 누릅니다. XPPen 시작 화면이 나타나면 전원 버튼을 놓습니다.

종료 또는 재시작

전원 버튼을 약 2 초간 길게 누르면 안내 페이지가 나타납니다(아래 참조). 종료 또는 다시 시작을 선택하세요.



주목:

태블릿을 정기적으로 재시작하면 태블릿의 실행 캐시를 정리하고 태블릿을 양호한 상태로 유지할 수 있습니다. 태블릿이 제대로 작동하지 않으면 태블릿을 재시작하여 문제를 해결할 수도 있습니다.

강제 종료

태블릿이 제대로 작동하지 않고 재시작해도 복구할 수 없는 경우, 전원 버튼을 10 초 이상 길게 눌러 강제로 종료해 보세요.

3 파일 전송

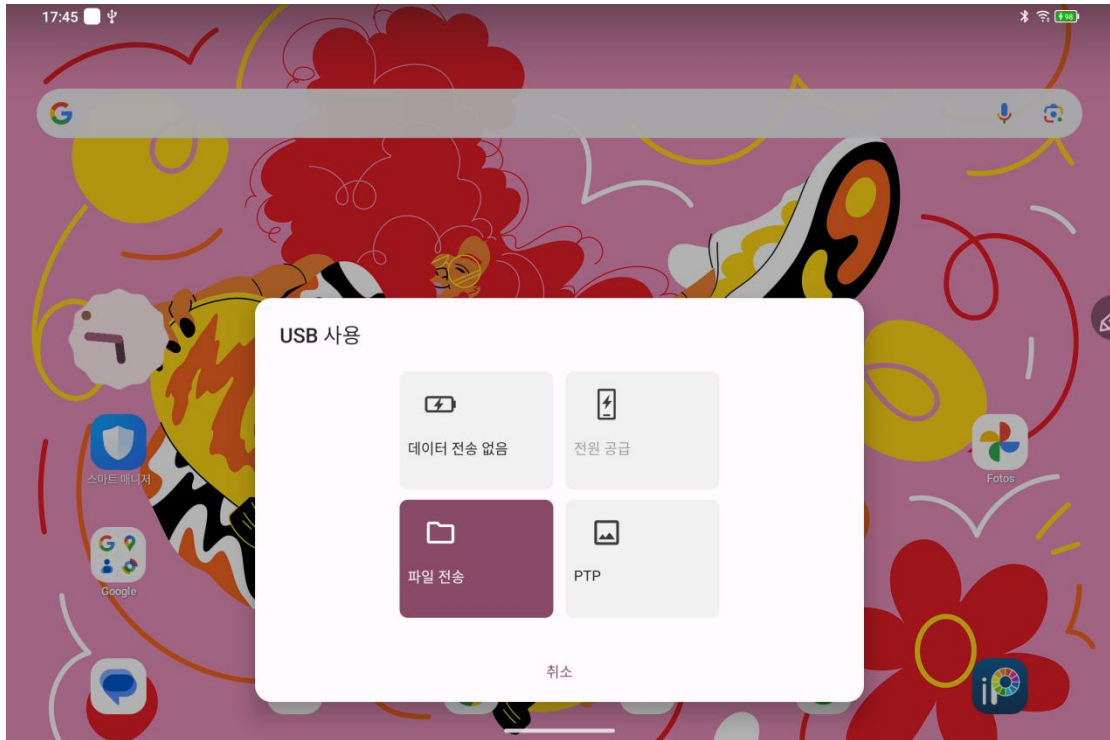
태블릿과 PC 간에 파일을 전송하거나 동기화하는 방법에는 두 가지가 있습니다.

3.1 유선 방식

단계는 다음과 같습니다.

1 단계: USB 케이블을 통해 태블릿과 PC 연결

2 단계: 태블릿에 팝업창이 나타나 사용자에게 사용방법(파일 전송 또는 사진 전송)을 선택하도록 요청합니다.

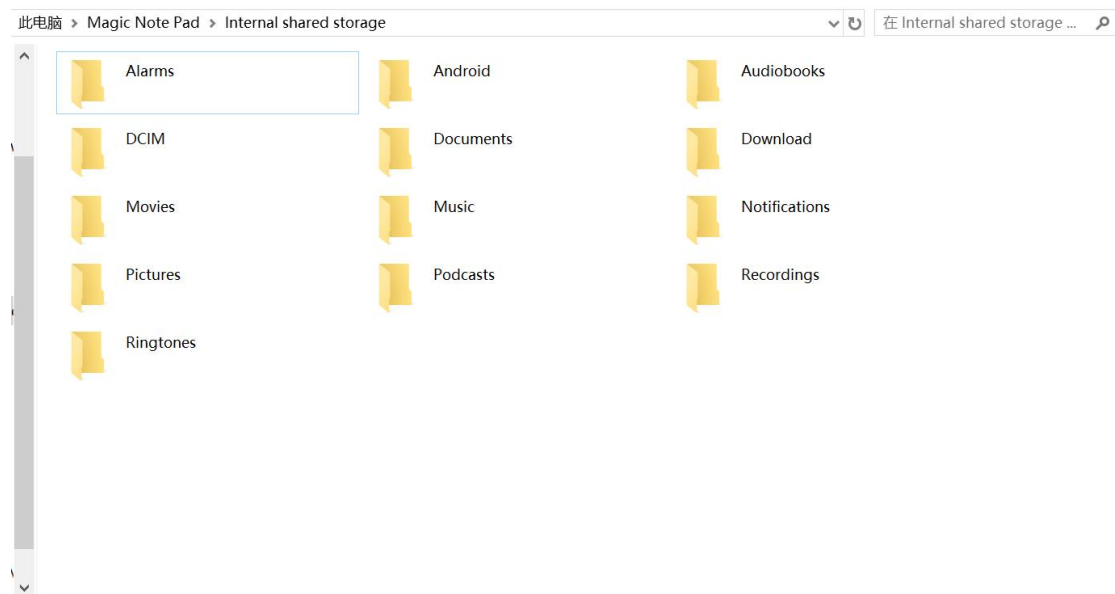


3 단계: PC (Windows 또는 Mac) 를 열면 해당 디스크 디렉토리 폴더가 표시됩니다(아래 참조).

알아채다:

1. Mac 컴퓨터에는 먼저 Android 파일 전송 앱을 설치해야 합니다.
2. Windows XP 를 실행하는 컴퓨터는 제대로 연결되지 않을 수 있습니다. Windows Media Player 11 이상을 다운로드하여 설치하세요.

Windows 시스템 파일 디렉토리 다이어그램:



Mac OS 시스템 파일 디렉토리 다이어그램:

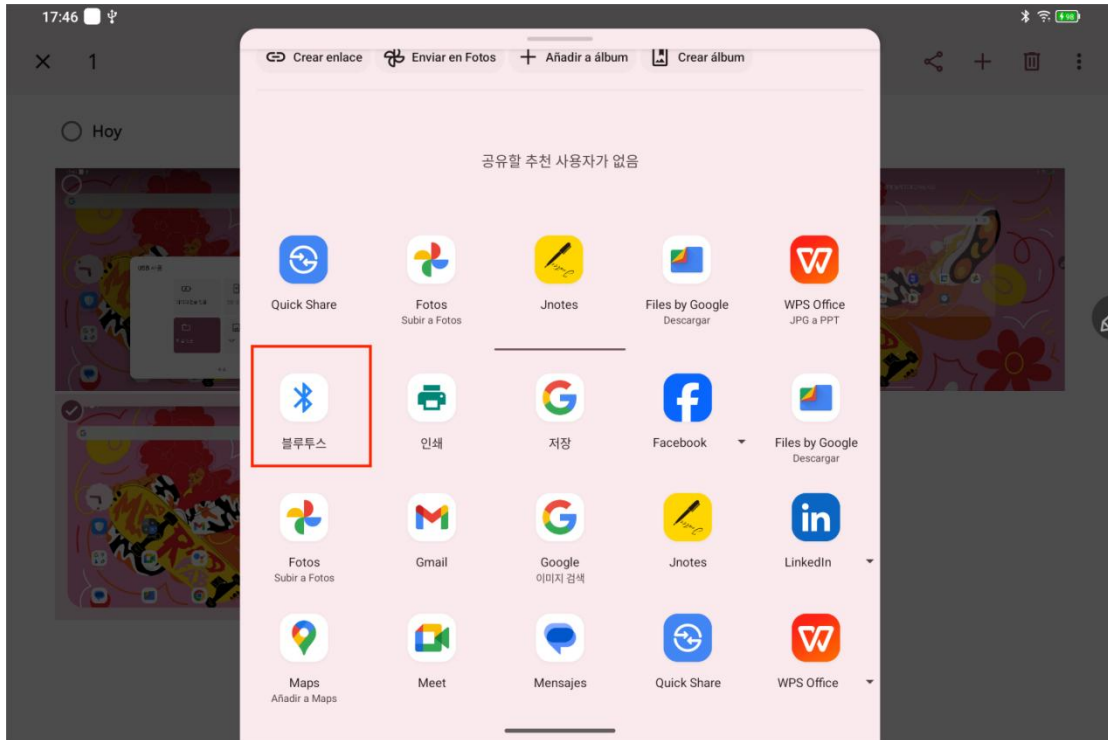


3.2 블루투스 무선 모드

유선 파일 동기화에 비해 Bluetooth 무선은 더욱 편리하지만, 현재는 Android 기기와 Windows PC 간의 전송만 지원하며, iOS 및 MacOS 기기는 지원하지 않습니다.

다음 단계를 따르세요.

1. 송신측과 수신측 기기의 Bluetooth 를 켭니다. (예시: Windows PC)
2. Windows PC 의 Bluetooth 옵션에서 "파일 수신"을 찾아 클릭하여 "파일 수신" 상태로 들어갑니다.
3. 태블릿에서 전송할 파일을 선택하고 아래와 같이 공유할 "Bluetooth"를 선택하세요.



4. Bluetooth 장치 목록에서 수신하려는 장치를 선택하세요.
5. PC가 파일을 수신하고 저장할 경로를 선택합니다. 파일 전송이 완료되었습니다.

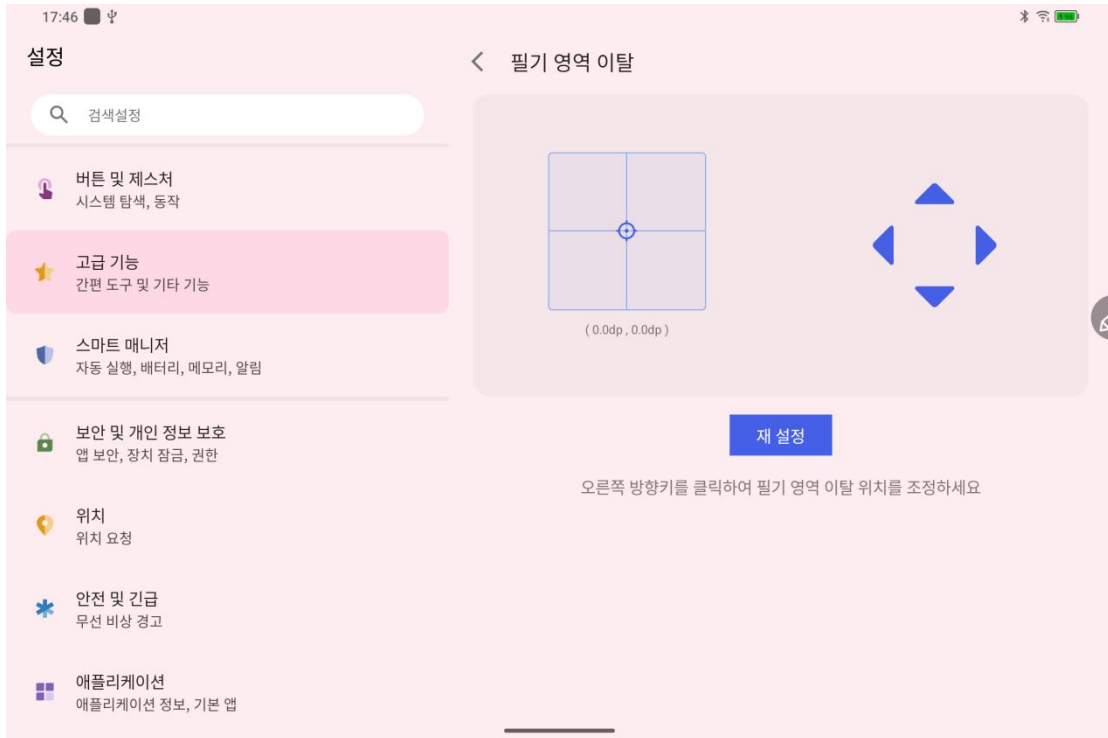
4 스타일러스 설정

이 태블릿 스타일러스는 전원이나 블루투스 페어링이 필요 없는 수동 압력 감지 펜입니다. 펜을 집어 올리는 즉시 그림을 그릴 수 있습니다.

4.1 스타일러스 교정

단계는 다음과 같습니다.

1. 설정 - 고급 기능 - 스타일러스 보정을 엽니다.

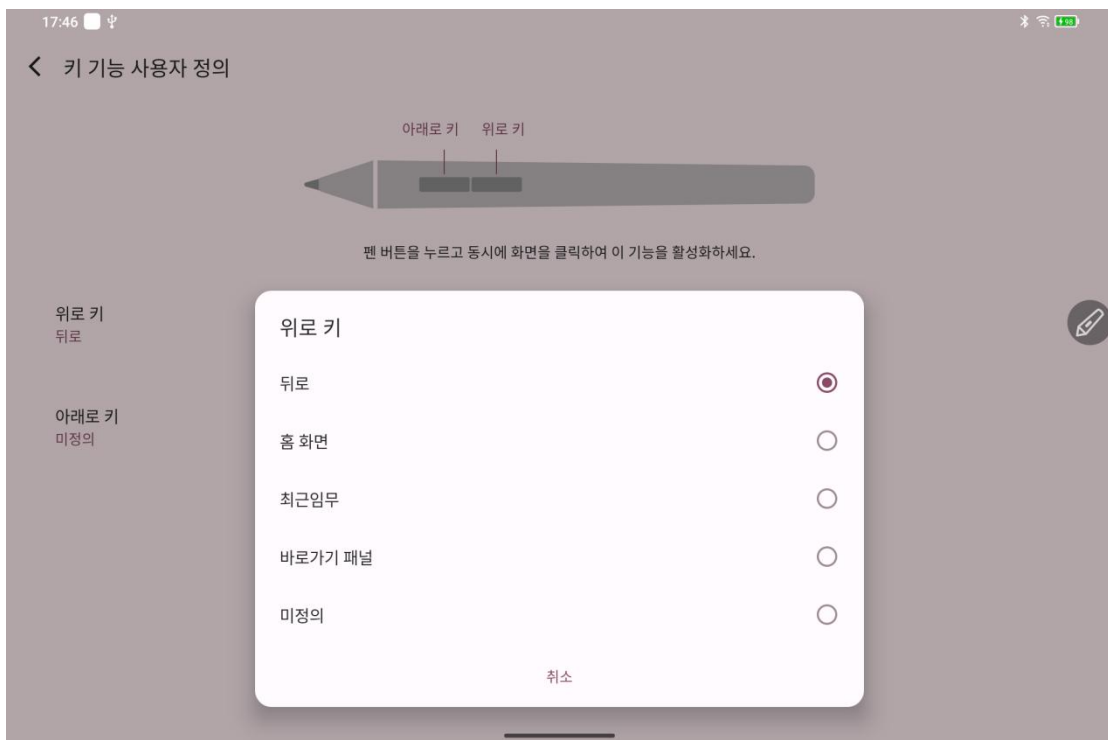


펜촉과 실제 펜이 닿는 지점 사이에 위치 오프셋이 있는 경우 이 기능을 켜고 오른쪽에 있는 방향키를 클릭하여 노트의 오프셋 위치를 조정할 수 있습니다.

4.2 키 사용자 정의

단계는 다음과 같습니다.

1. 설정 - 고급 기능 - 스타일러스 - 키 기능 사용자 지정을 엽니다.
2. 키를 선택하고 값을 설정합니다.



참고: 이 기능을 활성화하려면 펜 버튼을 사용하고 동시에 화면을 탭하세요.

5 빠른 스케치

5.1 빠른 스케치

빠른 스케치를 사용하면 사용자가 미리 설정된 그리기 응용 프로그램을 빠르게 열고 태블릿을 사용하는 동안 그리기를 시작할 수 있습니다. 단계는 다음과 같습니다.

1. 태블릿이 **화면 상태** (잠금 상태 제외) 일 때
2. 스타일러스 버튼을 길게 눌러 화면을 더블클릭합니다.

시스템은 사용자가 사용할 수 있는 빠른 그리기 기능을 자동으로 시작합니다.

빠른 스케치 기능 켜기

사용자는 이 기능을 자유롭게 켜거나 끌 수 있으며 단계는 다음과 같습니다.

1. **설정 - 고급 기능 - 스타일러스 - 키 기능 사용자 지정** 으로 이동하세요 .
2. 아래 키가 "정의되지 않음"으로 설정되어 있는지 확인하십시오. 그렇지 않으면 빠른 그리기 기능과 충돌합니다.
3. **설정 - 고급 기능 - 빠른 스케치** 로 이동하세요 .
4. "**빠른 스케치**"를 클릭하여 스위치를 켜세요



6 실수로 손가락이 닿는 것을 방지하는 설정

이 태블릿은 손 터치와 펜 터치를 모두 지원하며, 시스템은 기본적으로 펜 터치를 우선합니다. 즉, 시스템에서 스타일러스가 작동 중임을 감지하면 손가락 터치는 응답하지 않습니다.

또한, 실수로 손가락이 닿는 것을 방지하기 위해 스위치를 설계했습니다.

이 스위치는 필기 시나리오를 위해 설계되었습니다. 필기 터치를 비활성화한 후에는 실수로 터치하는 것에 대해 걱정하지 않고 창작에 집중할 수 있습니다. 두 가지 작동 경로가 있습니다.

1. 상단의 바로가기 메뉴를 아래로 당겨 "필기 터치" 스위치를 선택하세요.
2. "설정 - 고급 기능 - 필기 터치" 옵션으로 이동하세요.

7 가지 혜택 컬렉션

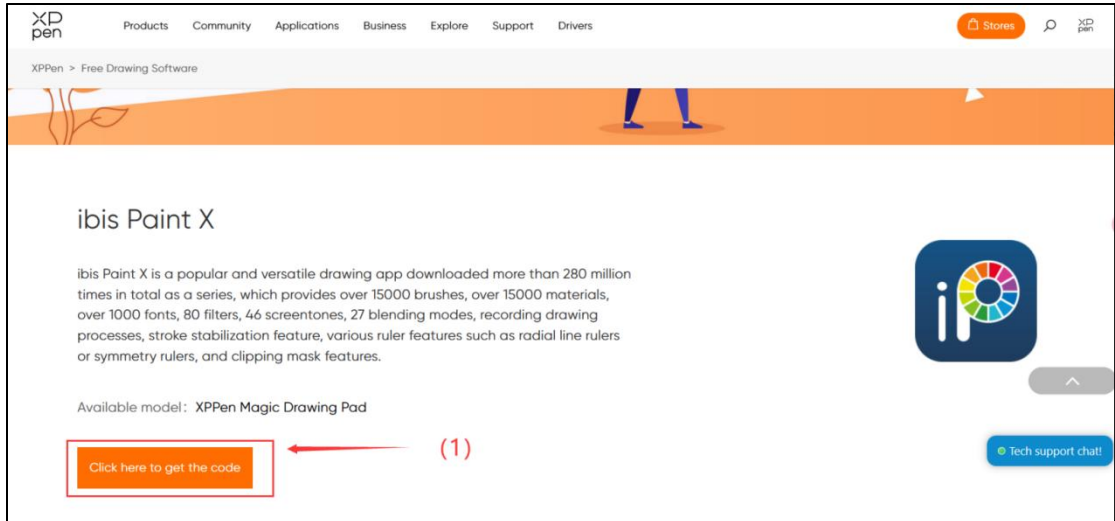
7.1 이비스 페인트 X 혜택 컬렉션

7.1.1 팁

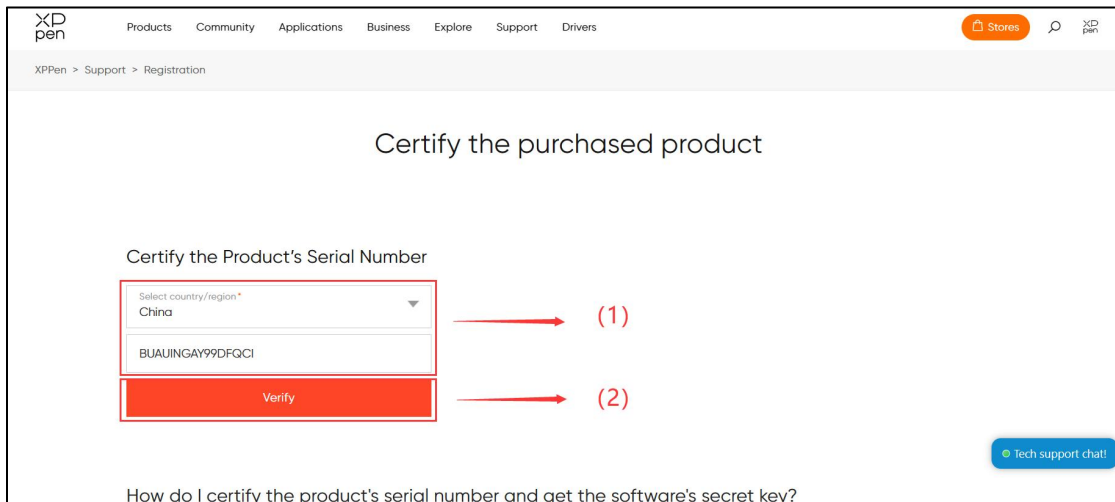
앱 버전이 [v11.1.1](#) 이상인지 확인하세요

7.1.2 회원코드를 얻기 위한 단계

1. <https://www.xp-pen.com/free-drawing-software.html> 로 이동하여 ibis Paint X 를 선택하고 아래 버튼을 클릭합니다.



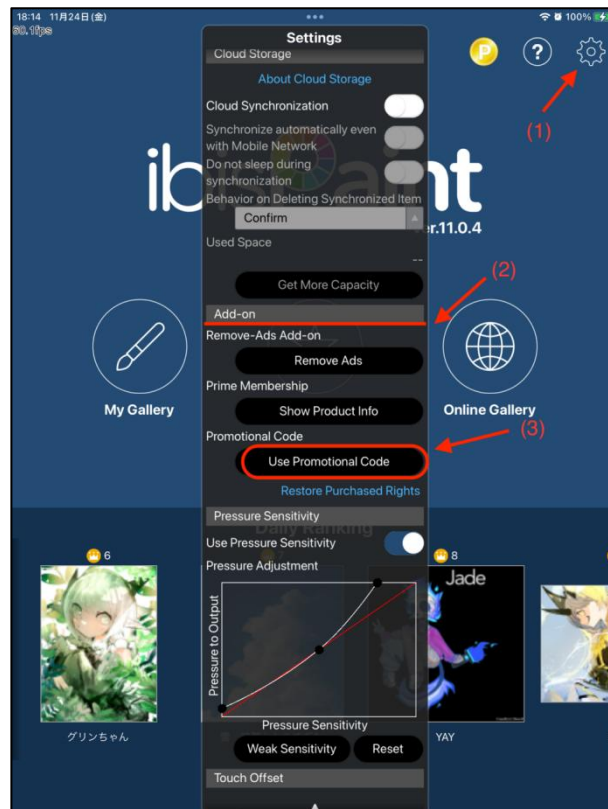
2. 국가 또는 지역을 선택하고 태블릿의 SN 번호를 입력하세요(SN 번호는 설정-태블릿 정보-상태에서 확인 가능). 그런 다음 아래 버튼을 클릭하여 교환 코드를 받으세요.



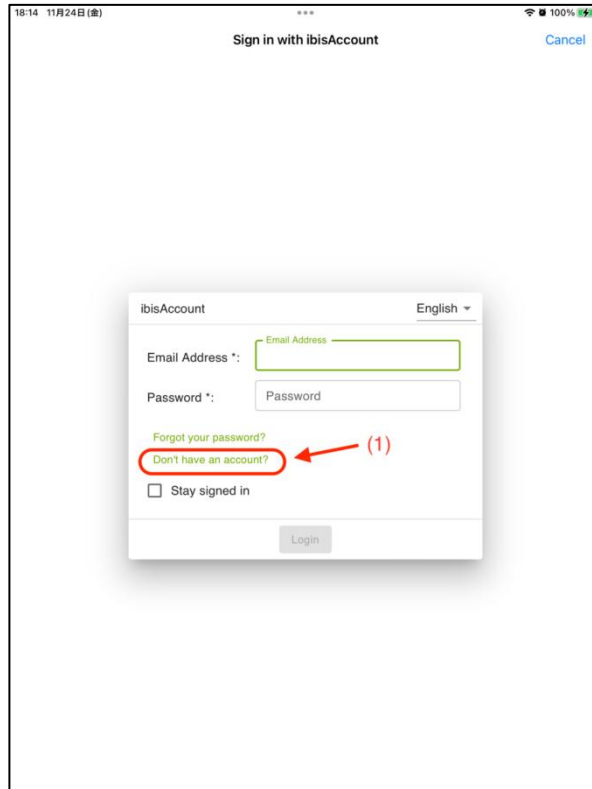


7.1.3 회원코드 교환 단계

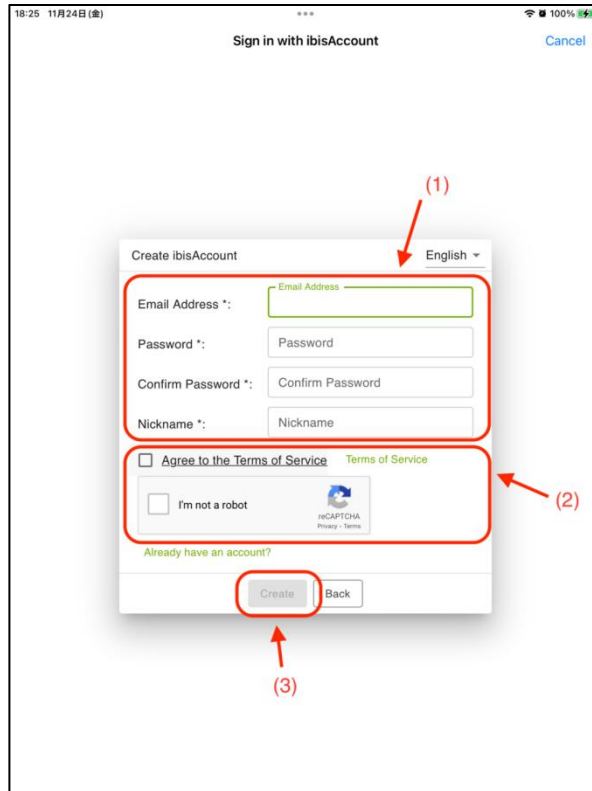
1. 앱의 타이틀 화면에서 설정 버튼 (1)을 탭하고 아래로 스크롤하여 애드온 섹션 (2)을 찾습니다. 프로모션 코드 사용 버튼 (3)을 탭합니다.



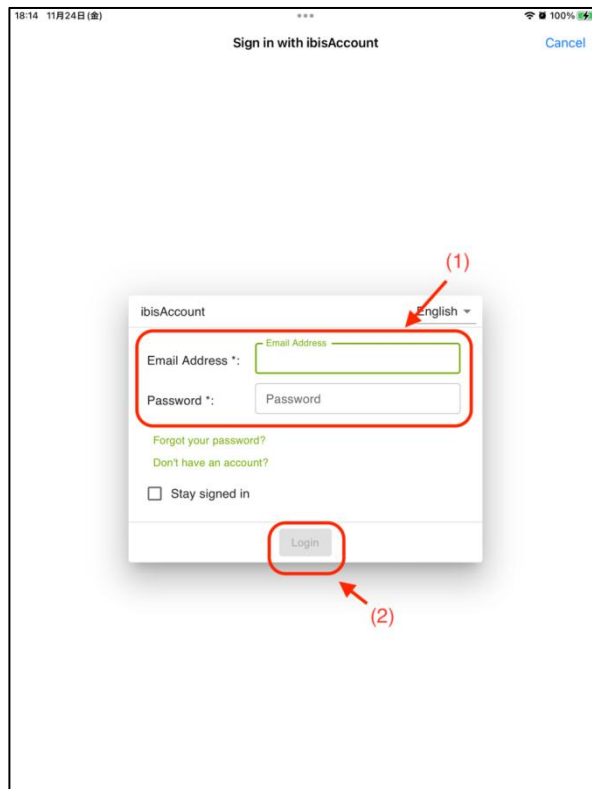
2、 ibisAccount 로 로그인해야 합니다. 계정이 없으면 " 계정이 없습니까?"링크를 탭하세요.



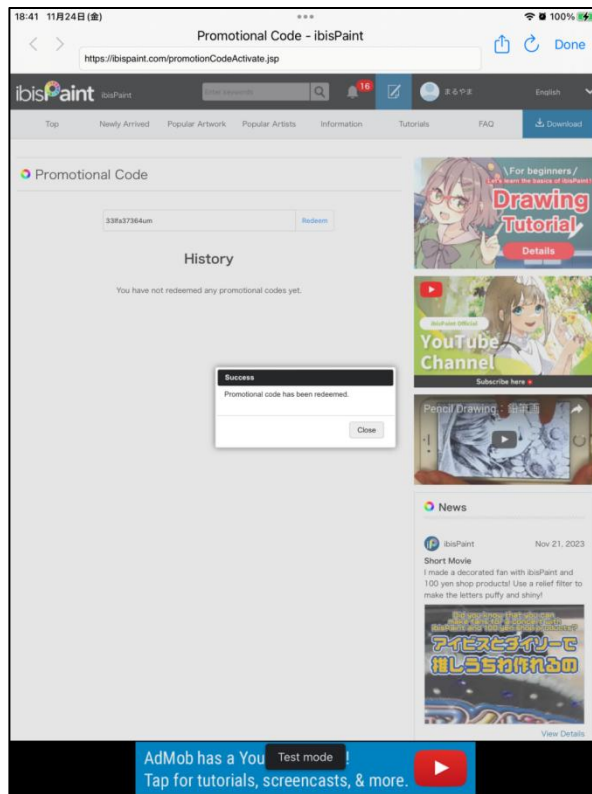
3. 계정 생성을 위해서는 필수 정보를 입력해 주세요. (1) 이용약관에 동의하고, reCAPTCHA 에 체크해 주세요. (2) 하단의 생성 버튼(3)을 탭해 주세요. 만들기 버튼을 누르면 이메일 주소를 인증하라는 메시지가 표시됩니다. 전송된 확인 이메일을 열고 이메일에 설명된 단계를 따르세요.



4、 ibisPaint 앱에서 (이메일 앱이 아님) ibisAccount 로 다시 로그인해야 합니다. 확인 단계를 완료한 후 이메일 주소와 비밀번호 (1) 를 입력하고 로그인 버튼 (2) 을 탭하세요.



5、 앱에서 프로모션 코드를 사용할 수 있는 페이지가 열립니다. 프로모션 코드 (1) 를 정확하게 입력하고 교환 버튼 (2) 을 탭합니다.



6、그러면 프로모션 코드가 활성화됩니다. 앱으로 돌아가면 Prime 멤버십 전용 기능을 사용할 수 있습니다.